

E217-NS/065  
HRA 0759/14

Tiszavasvári Város Önkormányzatának	
Közfelügyeleti Hivatal	
Dátum: 2012. október 09.	
Időpont: 26436	
Név: .....	
Előadó: .....	
Melléklet: .....	

**Címzett:**

**Tiszavasvári Város Polgármesteri Hivatal Építésügyi Hatóság,  
valamint Tiszavasvári Város Képviselő-testülete  
Tiszavasvári, Városháza tér 4.**

## KÉRELEM

Alulírott Sotkó Gyula ügyvezető az Alfa Fish Kft. Tiszavasvári, Révai József u. 3. képviselőjében azzal kéréssel fordulunk a Tisztelt Hatósághoz, illetve Önkormányzathoz hogy Tiszavasvári Város külterületére vonatkozó érvényben lévő Rendezési Tervét (településszerkezeti terv) módosítani szíveskedjenek az alábbiak szerint:

A polgári úton (36-os számú főút mellett) lévő 0759/2 hrsz-ú csatorna, 0761-0762 hrsz-ú csatorna, 0759/12 hrsz-ú csatorna, valamint a 0758-0759/90759/10 hrsz-ú halastavak által határolt mezőgazdasági hasznosítású területek (0759/31 hrsz, 0759/14 hrsz, 0759/15 hrsz) jelenlegi „Má1” általános mezőgazdasági területből „Kmü” mezőgazdasági üzemi területbe szíveskedjenek átsorolni.

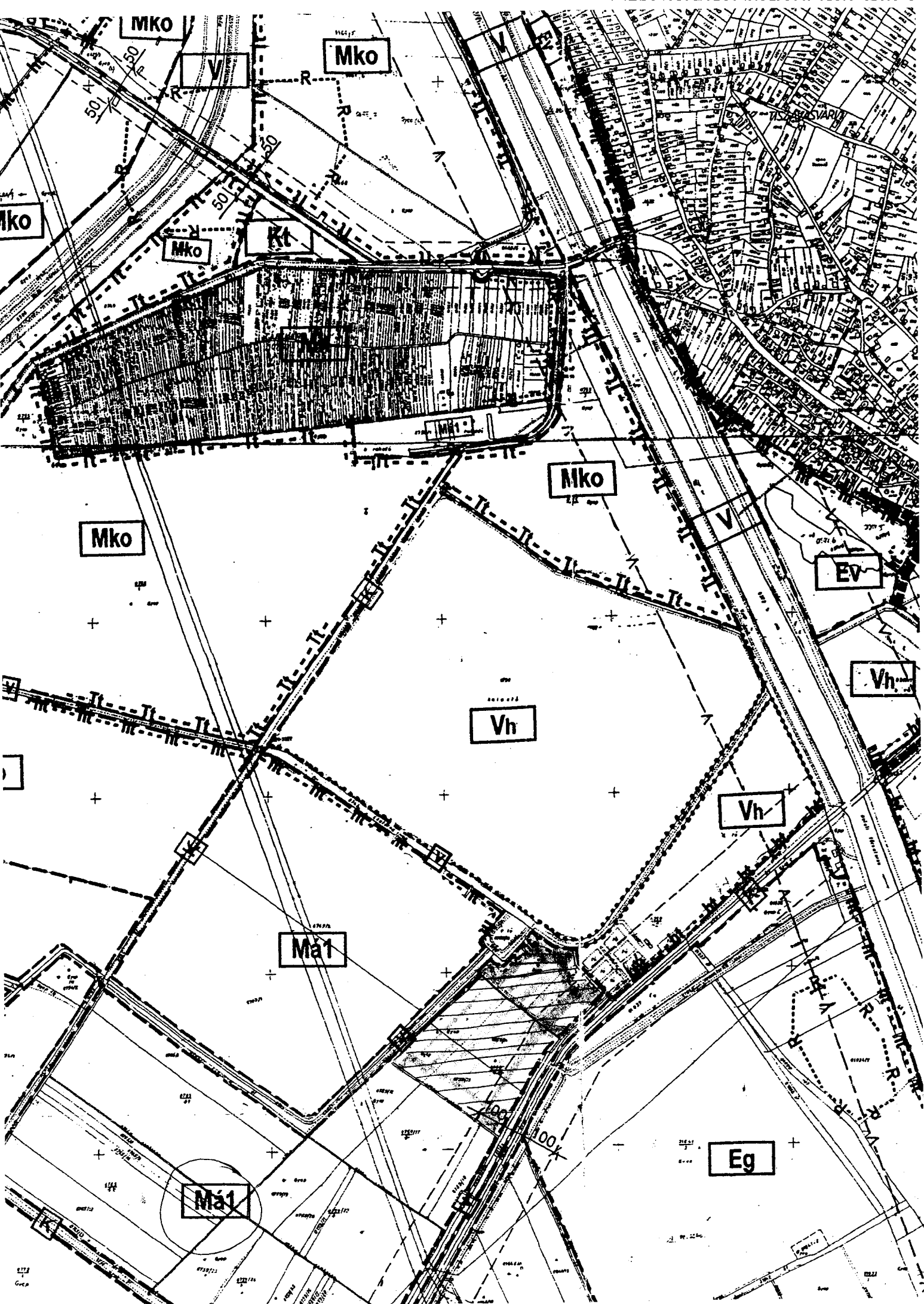
Kérésem indoklásaként előadom, hogy az érintett területen társaságunk a közeljövőben jelentős mezőgazdasági építési beruházásokat kíván megvalósítani, azonban a jelenlegi övezeti besorolás akadályozza mind a beépíthetőséget, mind az építménymagasságot, mind az elhelyezhető épületek funkcióját, így a jelenlegi besorolással a tervezett beruházásokat társaságunk nem tudja engedélyztetni.

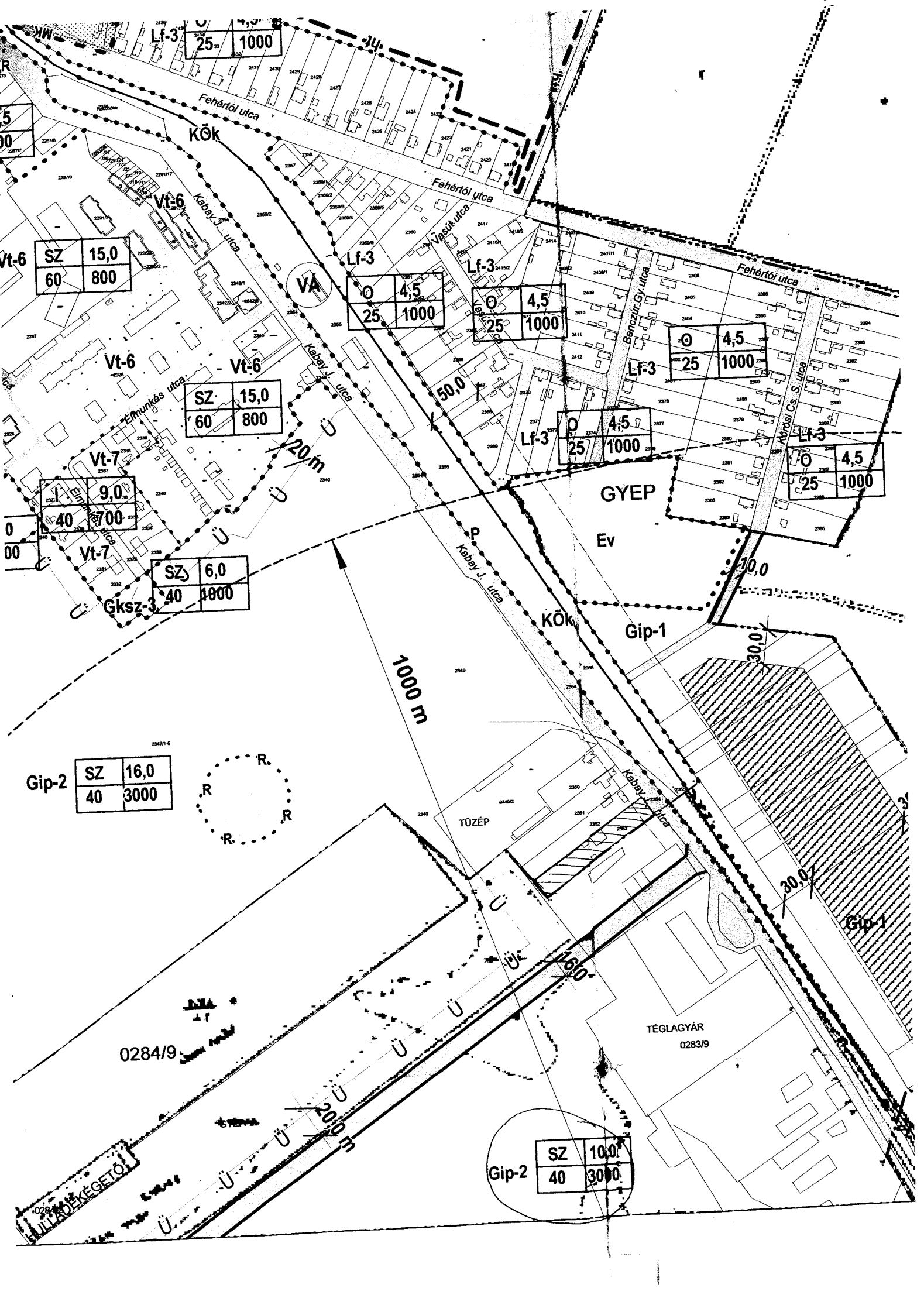
A rendezési terv módosításának erre a területre eső költségeit társaságunk természetesen vállalja, annak díját az önkormányzat által megadott számlára átutalja.

Ügyintézésüket, tájékoztatásukat előre is köszönöm.

Tiszavasvári, 2012. október 02.

Alfa Fish  
Tiszavasvári Kft.  
Tisztelttel:  
4430 Tiszavasvári, Révai József u. 3.  
Adószám: 11846404-1-15  
Bsz.: 11100702-11846404-01000003  
Sotkó Gyula  
Alfa Fish Kft.  
ügyvezető





Lf-3	25,0	1000
------	------	------

Vt-6	SZ	15,0
	60	800

Lf-3	4,5	1000
	25	

Lf-3	4,5	1000
	25	

Lf-3	4,5	1000
	25	

Vt-6	SZ	15,0
	60	800

Lf-3	4,5	1000
	25	

Lf-3	4,5	1000
	25	

Vt-7	9,0	700
	40	

Gksz-3	SZ	6,0
	40	1000

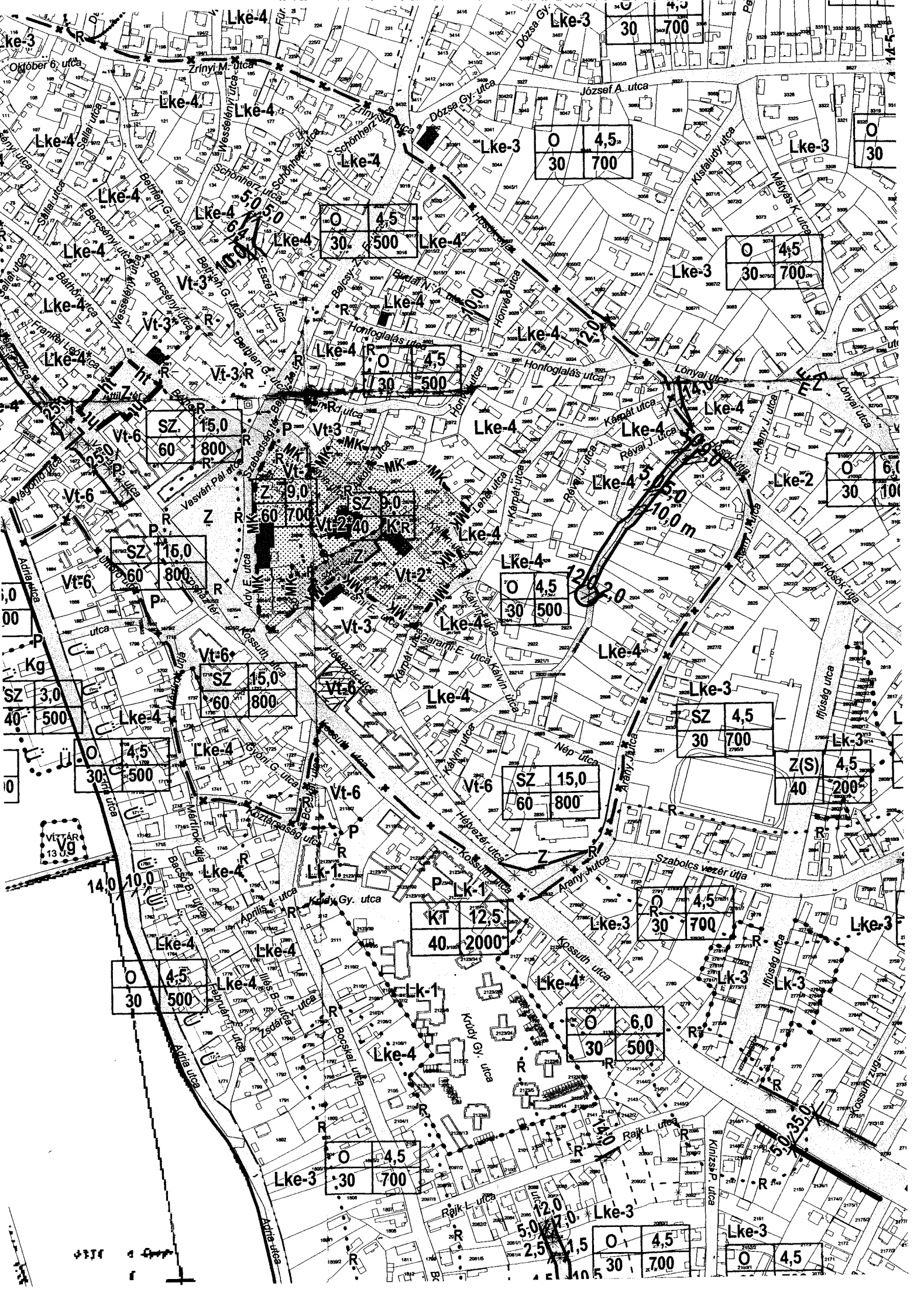
Gip-2	SZ	16,0
	40	3000

Gip-2	SZ	10,0
	40	3000

0284/9

TÉGLAGYÁR  
0283/9

HULLADÉKÉGETŐ



30	4,5	700
----	-----	-----

0	4,5	700
30		

0	30
---	----

0	4,5	700
---	-----	-----

0	4,5	500
---	-----	-----

SZ	15,0	800
60		

0	6,0	100
30		

SZ	15,0	800
60		

0	4,5	500
---	-----	-----

SZ	4,5	700
----	-----	-----

Z(S)	4,5	200
40		

SZ	15,0	800
60		

KT	12,5	2000
40		

0	4,5	700
---	-----	-----

0	4,5	500
---	-----	-----

0	6,0	500
---	-----	-----

0	4,5	700
---	-----	-----

0	4,5	700
---	-----	-----

0	4,5	
---	-----	--