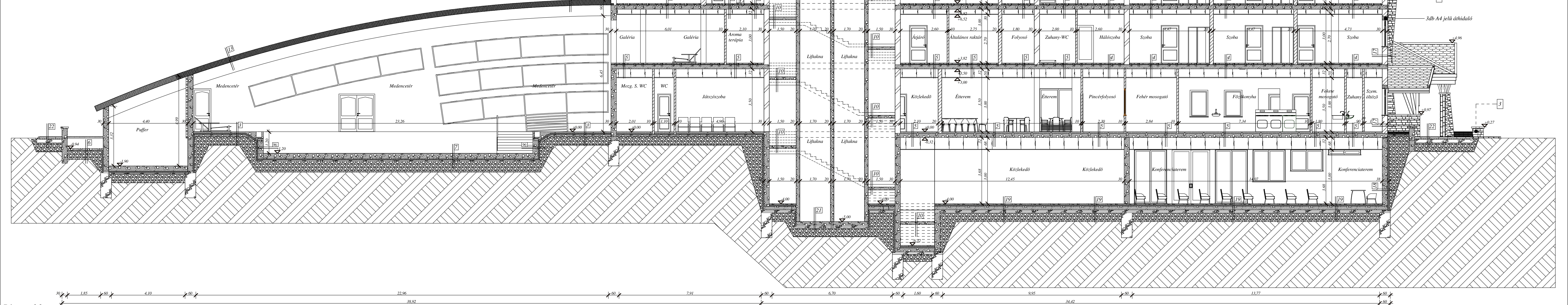


1] Pincésztí sportpadló burkolattal -0,6 cm GRABOFLEX 256/T sportpadló -0,2 cm THOMST K188E ragasztó -0,2 cm ULTRAPLAN aljzatkiegészítő -6cm aljzabeton +4,2mm átm. háló 15x15-ös raszterben -1rig Technológiai szigetelés -8cm Austrotherm ATN 100" hőszig. -20 cm Vasalt betonlemez: C20/25 F3 12mm átm. háló 15x15-ös raszterben alul-felül -6cm szerelőbeton -1 rig dörken lemez -2rig VILLAS elastovill szig. lemez -8cm szerelőbeton -50 cm tömörített kavicsterítés -Termett talaj	2] Földszinti talajon fekvő hidegpado -0,8 cm Kerámia Greslap burkolat +ULTRACOLOR fugazó -0,3 cm EPOXI ragasztó -0,3 cm ADESILEX P9 ágyazóhabarcs -0,2 cm ULTRAPLAN aljzatkiegészítő -6cm aljzabeton +4,2mm átm. háló 15x15-ös raszterben -1rig Technológiai szigetelés -8cm Austrotherm ATN 100" hőszig. -1rig Villás O-V4 T/K szig. lemez -10 cm Vasalt szerelőbeton C20/25 F3 12mm átm. háló 15x15-ös raszterben alul-felül -60 cm tömörített kavicsterítés -Termett talaj	3] Medencétér hidegpado -0,8 cm Kerámia Greslap burkolat +ULTRACOLOR fugazó -0,3 cm EPOXI ragasztó -2 rig Mapei Mapelastic kent szigetelés -0,2 cm ULTRAPLAN aljzatkiegészítő -6cm aljzabeton +4,2mm átm. háló 15x15-ös raszterben -1rig Technológiai szigetelés -8cm Austrotherm ATN 100" hőszig. -1rig Villás O-V4 T/K szig. lemez -10 cm Vasalt szerelőbeton C20/25 F3 12mm átm. háló 15x15-ös raszterben alul -60 cm tömörített kavicsterítés -Termett talaj	4] Közbenső födémeken fekvő melegpadló -0,8 cm Szalagparketta -0,2 cm PE lépéshangszorító lemez -1 rig PVC szigetelő fólia -0,2 cm ULTRAPLAN aljzatkiegészítő -6cm aljzabeton -1 rig Technológiai szigetelés -2 cm Austrotherm ATL 2 lépéshangszigetelés -23 cm Mon. VB födémlemez: C20/25F3 Betonacél: 16mm átm. 15x15-ös raszter (csak alul) -30/50/68cm gépészeti légter -2 rig Függeszett gipszkarton almenyezet -glettelés, festés	5] Közbenső födémeken fekvő hidegpado -0,8 cm Kerámia burkolat +ULTRACOLOR fugazó +Csatlakozásnál, dilataciónál MAPESILAC -0,3cm ADESILEX P9 ágyazóhabarcs -0,2 cm ULTRAPLAN aljzatkiegészítő -6cm aljzabeton +4,2mm átm. háló 15x15-ös raszterben -1 rig Technológiai szigetelés -2 cm Austrotherm ATL 2 lépéshangszigetelés -23 cm Mon. VB födémlemez: C20/25F3 Betonacél: 16mm átm. 15x15-ös raszter (csak alul) -30/50/68cm gépészeti légter -2 rig Függeszett gipszkarton almenyezet -glettelés, festés
6] Fedett és Fedetlen Teraszok -0,8 cm Fagyálló kerámia burkolat +ULTRACOLOR fugazó +Csatlakozásnál, dilataciónál MAPESILAC -0,3 cm ADESILEX P9 ágyazóhabarcs -8-10cm Vasalt lejtéstadó beton C20/25 F3 betonacél: 8mm átm. 15x15-ös raszterben -60 cm Kavicsterítés -Termett talaj	7] Medence padlólemez -0,8 cm Csempe burkolat +SOPRO SAPHYR fugazó -0,3 cm EPOXI ragasztó -2 rig Mapei Mapelastic kent szigetelés -0,2 cm ULTRAPLAN aljzatkiegészítő -30 cm Vasalt betonlemez: C30/37 F3 XV2 12mm átm. háló 10x10-es raszterben alul-felül -1rig Technológiai szigetelés -8cm Styrofoam floormate 500 hőszigetelés -2rig VILLAS Elastovill szig. lemez -Pormex Rapid kellősités -8cm Austrotherm Expert hőszigetelés -1 rig DÖRKEN lemez -20-60 cm tömörített kavicsterítés -Termett talaj	8] Medence oldalfal -0,8 cm Csempeburkolat +SOPRO SAPHYR fugazó -0,3 cm EPOXI ragasztó -2 rig Mapei Mapelastic kent szigetelés -0,2 cm ULTRAPLAN aljzatkiegészítő -30 cm Vasalt betonfal C30/37 F3 XV2 12mm átm. háló 10x10-es raszterben külső-belső oldalon (lemezcsatlakozásnál) ADEKA duzzadószalag! -Pormex Rapid kellősités -2rig VILLAS Elastovill szig. lemez -8cm Austrotherm Expert hőszigetelés -1 rig DÖRKEN lemez -20-60 cm tömörített kavicsterítés -Termett talaj	9] Lépéscőpihenő -0,8 cm Greslap burkolat ragasztva +ULTRACOLOR fugazó +Csatlakozásnál, dilataciónál MAPESILAC -0,3 cm ADESILEX P9 ágyazóhabarcs -1 cm SOPRO TDP 565 gumibevonatos poliészter - rostlap ragasztott hangszigetelő -0,2 cm ULTRAPLAN aljzatkiegészítő -15 cm Mon. VB. lépőcső C20/25 F3 betonacél: 12mm átm. 15x15-ös raszterben -1,5 cm Mennyezetvakolat	10] Lépéscőkarok -0,8 cm Greslap burkolat ragasztva +ULTRACOLOR fugazó +Csatlakozásnál, dilataciónál MAPESILAC -0,3 cm ADESILEX P9 ágyazóhabarcs -1 cm SOPRO TDP 565 gumibevonatos poliészter - rostlap ragasztott hangszigetelő -0,2 cm ULTRAPLAN aljzatkiegészítő -15 cm Mon. VB. lépőcső C20/25 F3 -1,5 cm Vakolat -glettelés, festés
11] Cserépfedés, alatta beépítetlen padlástérrel -BRAMAC Cserépfedés -3x5 cm cserépfedés -4x6cm ellenléc közötté szellőztetett légres -1 rig vízszigetelő - páradáteresztő - fólia -10x15 cm Sarafa 90cm-enként	12] Íves hajlássú fémlemez, fedés (külsőben) -6,5cm bordamagasságú Zambelli (v=0,7mm) Helyszínen hengerelt Alu Rib Roof 500 speed (Reiche) szerelt héjazat -10x15cm fa szílelemek -2,5cm gyalult deszkaburkolat -8,5x20/100cm RIFA fátartók	13] Íves hajlássú fémlemez, fedés (uszadater felett) -6,5cm bordamagasságú Zambelli (v=0,7mm) Helyszínen hengerelt Alu Rib Roof 500 speed (Reiche) szerelt héjazat -2x10cm Rockwool Hardrock hőszigetelés -12x2090 Fa szílelemek között -2 rig URSA SECO PRO 100 páradázó tetőfólia -2,5cm gyalult deszkaburkolat -8,5x20/100cm RIFA fátartók	14] Francia erkély -0,8 cm Fagyálló Greslap burkolat +ULTRACOLOR fugazó +Csatlakozásnál, dilataciónál MAPESILAC -0,2 cm ADESILEX P9 ágyazóhabarcs -0,2 cm ULTRAPLAN aljzatkiegészítő -4cm Betonalfajzat -1 rig Technológiai szigetelés -5cm NIKCELL 100 hőszigetelés -23 cm Mon. VB lemez -5 cm Rockwool Monrock Max E hőszigetelés -1 rig rabicháló + DRYVIT PRIMUS ragasztó -0,2 cm Vakolat	15] III. (Beépítetlen) szint feletti födém -20cm ROCKWOOL DELTAROCK hőszigetelés -1 rig páradázó fólia -23 cm Mon. VB födémlemez: C20/25F3 Betonacél: 16mm átm. 15x15-ös raszter (csak alul) -30cm gépészeti légter -2 rig Függeszett gipszkarton almenyezet -glettelés, festés

Rétegrendek



Rétegrendek

16] Földszinti lábazati falazat -tömörített kavicsfeltöltés -30cm Kibetonozott, vasalt szalukó C20/25 F3 betonacél hálóké: 12mm átm. 25cm-enkénti párban és külső-belső oldalon vízszintesen is -6cm STYROFOAM IB-A60 szigetelőhabla -3cm ragasztott kőburkolat	17] Földszinti/emeleti falazatok -glettelés/fejtés -1,5 cm belső falvakolat -30cm POROTHERM HS téglák -1,5 cm külső falvakolat -10cm ROCKWOOL MONROCK Max-E szigetelőhabla -Dübel+Mapei cinsett ragasztó +Üvegcsíves háló -0,3mm Hasi dörzsvakolat	18] Pincefalazat -1,5 cm falvakolat -30cm Kibetonozott, vasalt szalukó C20/25 F3 betonacél hálóké: 12mm átm. 25cm-enkénti párban és külső-belső oldalon vízszintesen is -2 rig Villás O-V4 T/K szig. lemez -1 rig DELTA M5 lemez -10cm AUSTROTHERM EXPERT szigetelőhabla -Kavicskölletés -Termett talaj	19] Pincésztí hidegpado burkolattal -0,8 cm Kerámia Greslap burkolat +ULTRACOLOR fugazó +Csatlakozásnál, dilataciónál MAPESILAC -0,3 cm ADESILEX P9 ágyazóhabarcs -0,2 cm ULTRAPLAN aljzatkiegészítő -6cm aljzabeton +4,2mm átm. háló 15x15-ös raszterben -1rig Technológiai szigetelés -8cm Austrotherm ATN 100" hőszig. -20 cm Vasalt betonlemez: C20/25 F3 12mm átm. háló 15x15-ös raszterben alul-felül -6cm szerelőbeton -1 rig dörken lemez -2rig VILLAS elastovill szig. lemez -8cm szerelőbeton -50 cm tömörített kavicsterítés -Termett talaj	20] II. szint feletti födém -6cm aljzabeton +4,2mm átm. háló 15x15-ös raszterben -1 rig Technológiai szigetelés -2 cm Austrotherm ATL 2 lépéshangszigetelés -23 cm Mon. VB födémlemez: C20/25F3 Betonacél: 16mm átm. 15x15-ös raszter (csak alul) -30cm gépészeti légter -2 rig Függeszett gipszkarton almenyezet -glettelés, festés	21] Liflakna fénékföld -20 cm Vasalt betonlemez: C20/25 F3 12mm átm. háló 15x15-ös raszterben alul-felül -6cm szerelőbeton -1 rig dörken lemez -2rig VILLAS elastovill szig. lemez -8cm szerelőbeton -50 cm tömörített kavicsterítés -Termett talaj	22] Épület körüli térkő -35cm Beton térkő+besöpörő homok -4cm göngyöskavics terítés -20cm CRT beton -1 rig geotextil -50 cm tömörített kavicsterítés -Termett talaj
---	---	--	---	--	---	--

Rétegrendek

Építető neve,címe

Tiszavasvári Strandfürdő Kft
4440 Tiszavasvári Nyárfa út 4

üggyezető: Volosinyóczi Béla

Épület megnevezése:Fürdő-Uszoda, 4 csillagos szálloda, és egyéb komplex szolgáltatást nyújtó épületegyüttes

Építés helye:

4440 Tiszavasvári
Nyárfa út 4

HRSZ:5702/9

Terv Típusa:

A-A Metszet

Tervező:

Andorkó Endre
3529 Miskolc
Bocskai István út 20

E2-05-02-12 TT 05-0036

Terv száma:

E12

Kárpi Attila építészmérnök

3752 Szendrő

Nagyállomás út 31

Dátum:

2014 Július hó